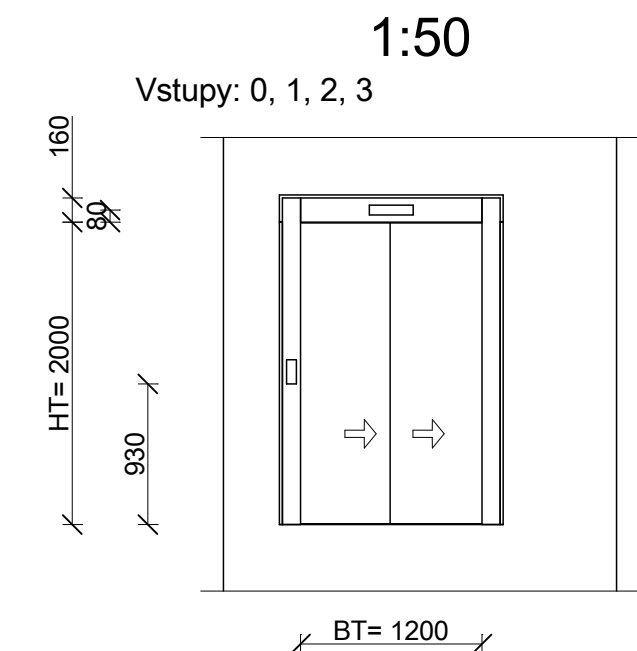
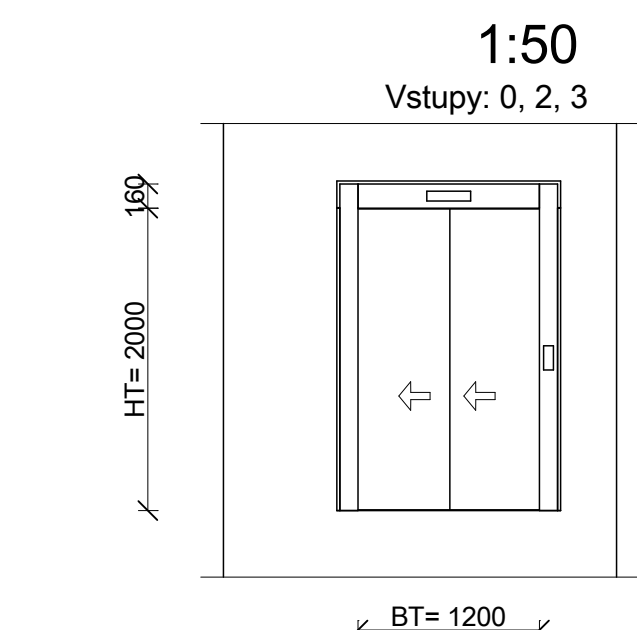
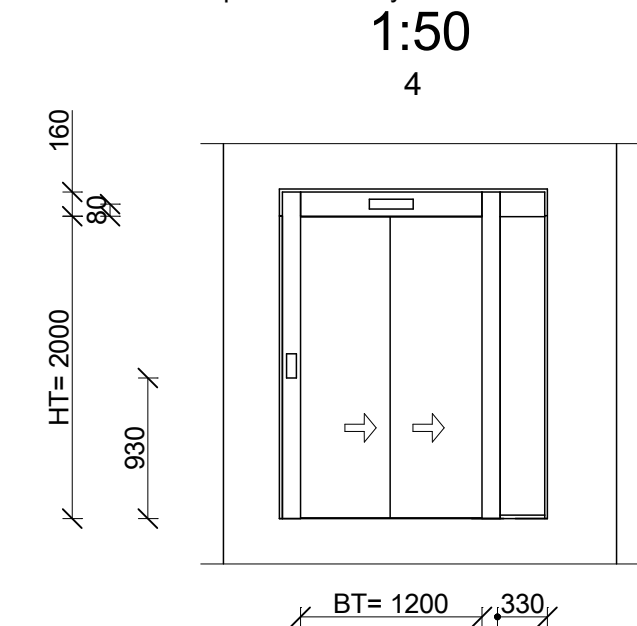


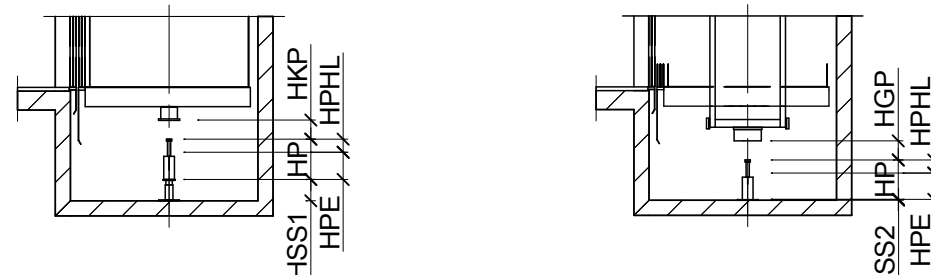
EN81-1/2, §5.2.3

Vetranie šachty.  
Šachta musí byť primerane vetraná.  
Nesmie sa využiť na vetranie priestorov  
nesúvisiacich s výťahom.  
Ak neexistujú príslušné predpisy alebo technické normy  
odporúča sa na ventilačné otvory v hornej  
časti šachty s minimálnym prierezom  
1% vodorovného prierezu šachty.

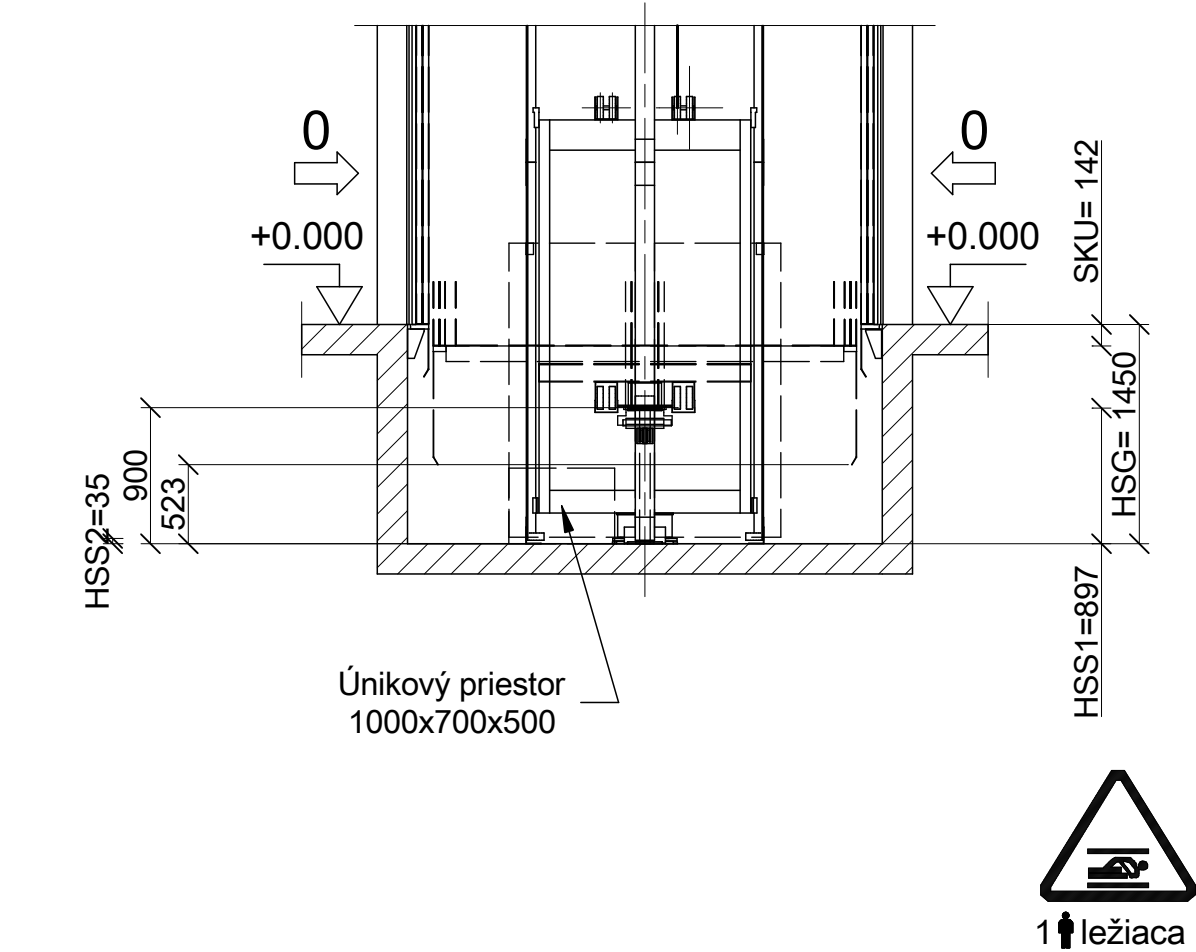
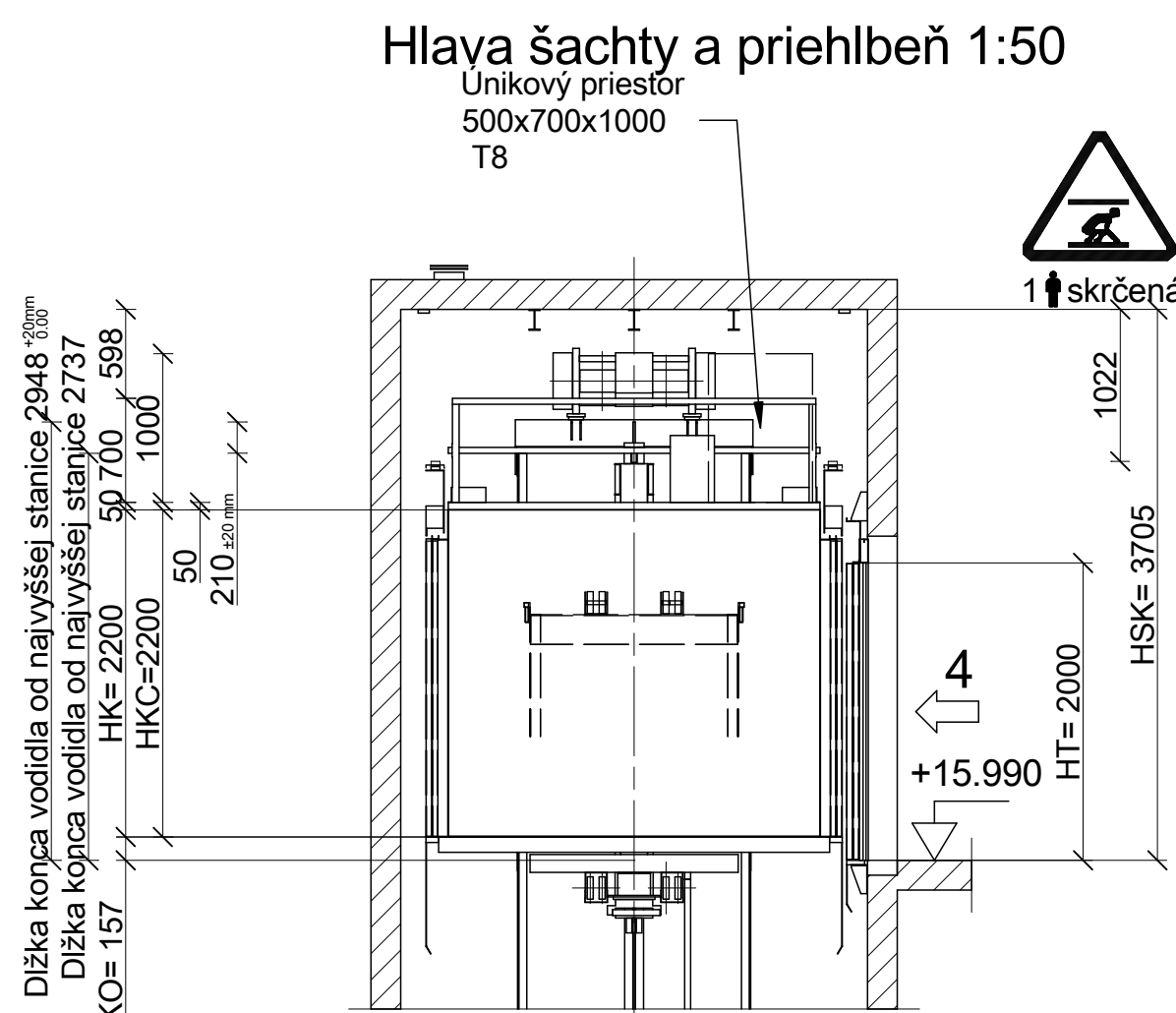
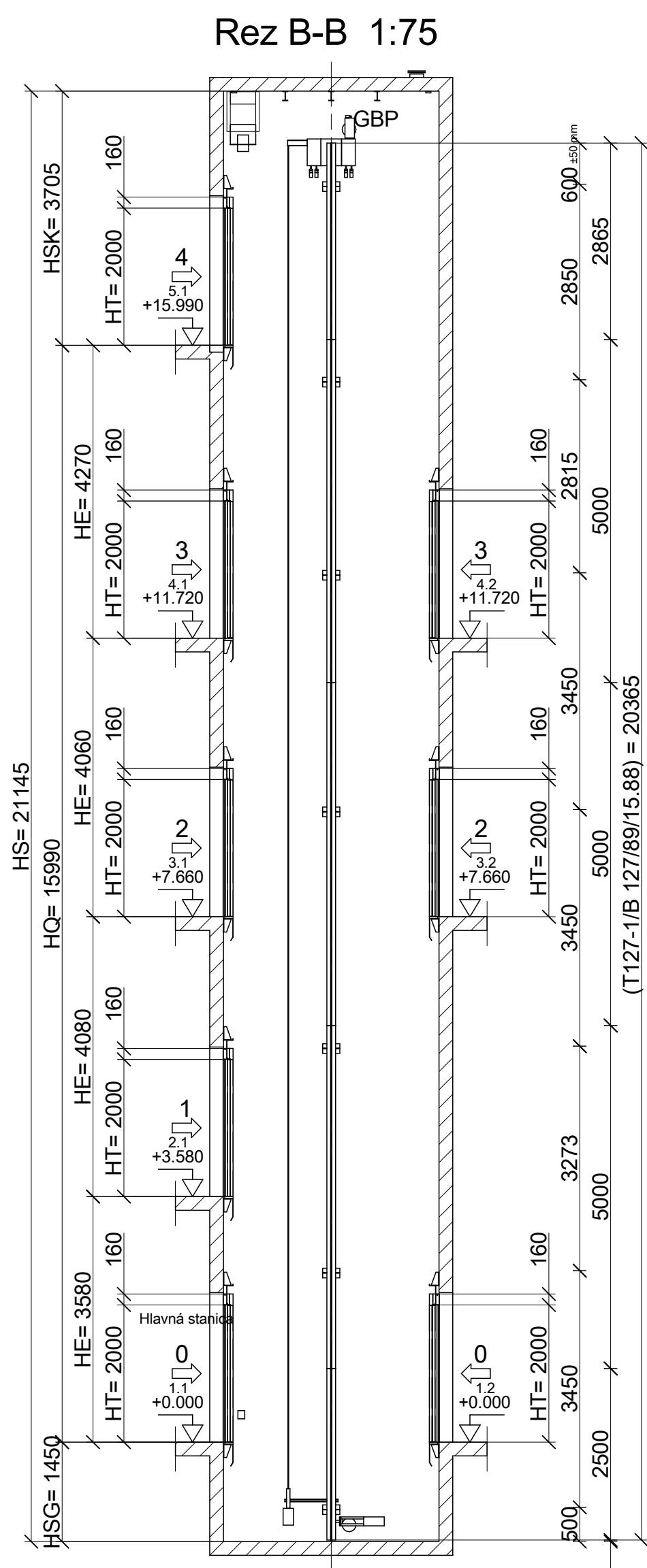


HF max = 3450		Úroveň	Strana OR	Strana CW
Rez hlavou šachty	k 18937 od 14810	2 x Z-BCL3	1 x L0-C CL1 1 x O-DLX NDx1	
Rez šachtou	k 14809 od 2496	4 x Z-BCL3	4 x O-DLX NDx1	
v priehlbni	k 2495 od -1450	1 x Z-F3 *)	1 x O-DLX NDx1	


BS=	šírka šachty
TS=	hlbka šachty
BK=	šírka kľetky
TK=	hlbka kľetky
BT=	šírka dveri
HT=	výška dveri
BKS=	šírka vodiča kľetky
BGS=	šírka vodiča protiváhy
BG=	šírka protiváhy
SG=	hlbka protiváhy
TS=	konzola vodiča protiváhy
SF=	konzola vodiča kľetky
HE=	výška podlažia
HQ=	zdvih
HS=	výška šachty
HSG=	hlbka prieblne
HSK=	výška hlav šachty
SKU=	prejazd (skud)
SKO=	prejazd (horný)



	PS D3	PS D2
(HP)	80	80
HPH/HPHL	72 / 72	72 / 72
HKP/HGP	70	85
HSS1/2	897	35
HPE	8	8
Číslo	2	2



Iné technické dáta: pozri "Stavba zabezpečí"				
		<b>TECHNICKÉ DÁTA:</b> Typ bezprevodového stroja COS phi Priemer trecieho kotúč Uhol opásania - Dodávateľ Číslo certifikátu Detektika Bzda		
FF1 = 3855 N FF2 = 3115 N FF1 = 2224 N FF2 = 226 N		FML200-6CS414 0,98 150 mm 179° 4 40 01/2004B/16/7030 AC GSI (SALISIS) MX 7.2 ERS VAR15-11-A FT=2500 Type 157 Nm		
Revízia	Modifikácia	Upravené	Schválil	Dátum
00	Automaticky generované čis SAP dáta CP 277 (-----)			
<b>HLAVNÉ DÁTA:</b> Nosnosť (kg) Počet osôb Zdvih (m) Rýchlosť (m/s) Počet stanic Vstupy Riadenie (mm) Hmotnosť klieťky GK (kg) Hmotnosť protiváhy GG (kg) Celková hmotnosť GKU (kg)		<b>ELEKTRICKÉ DÁTA:</b> TN, S 400 220 50 +/- 5% C40A 25mm² 2.37 Celkový tepelný výkon POW +25/-25 (A) (A) 35.2 39.7 EN81-20/50		

Technologický výkres		Produktová rada: 5500	
Budova Adresa Zákazník		UNIVERZITNÁ NEMOCNICA MARTIN - MARCOOP ARCHITEKTONICKÝ ATELIER, s.r.o. - Na Bystríčku - 036 01 MARTIN	
 Schindler		----- Ďalšie informácie týkajúce sa tohto výkresu Marián Rothbauer      Tel: +42132724303 Nakreslené Schválil Vyr. č.      0301280879 Výkres č.      .101	
Kontakt: Marián Rothbauer		Stran 1/2 00	

